

## 威卡压力表螺纹连接形式

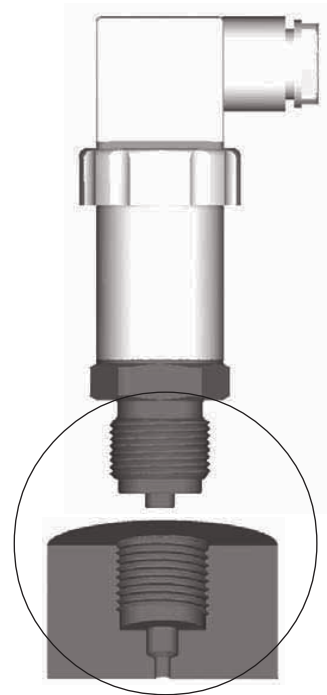
WIKA 样本 IN 00.14

### 应用

- 用于威卡压力测量设备的装配与密封

### 版本型号

- 适用于标准压力连接
- 适用于压力连接(平膜型)



## 描述

为了满足客户的普通式特殊的应用需要，威卡的测量仪器可提供多种形式的连接。

对于测量设备的安装，客户需要提供适用于威卡压力测量设备的螺纹连接形式。

对于选择合适螺纹连接的决定因素是压力连接。

压力连接大致可分为标准型和膜片式连接。

此外，螺纹的连接与密封垫圈也是决定的因素之一。

### 螺纹类型

威卡可提供世界上常用的多种尺寸螺纹作为压力连接。

### 密封垫圈

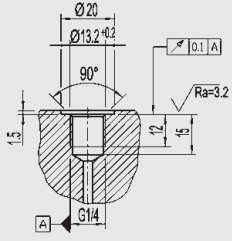
基于压力连接及测量方式，可选用多种密封垫圈和密封材料。

更多信息可参照第二页，为了便于您更方便地确定压力连接所对应的螺纹型式，我们将威卡的压力连接进行编号，威卡可提供多种螺纹基座作为焊接插座，它们也可根据威卡所标示的编号来采购。

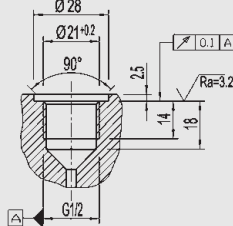
## 压力连接凿孔, 标准型

### 标准型 (侧面密封)

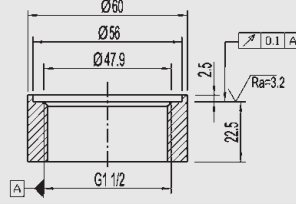
DIN 3852-X-G1/4  
订货代码: HD



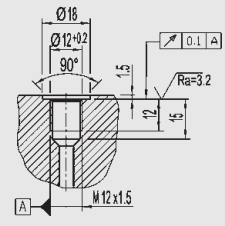
DIN 3852-X-G1/2



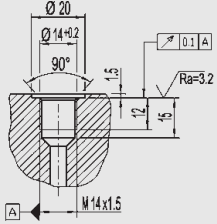
DIN 3852-X-G1 1/2 \*\*)   
订货代码: G6   
订购编号: 2158982



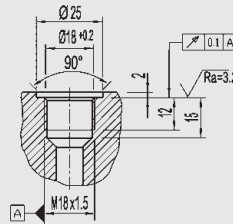
仅适于型号 MH-1:  
DIN 3852-X-M12x1,5  
订货代码: MK



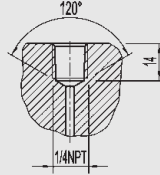
DIN 3852-X-M14x1,5  
订货代码: HN



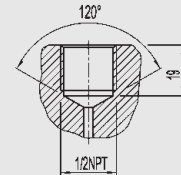
DIN 3852-X-M18x1,5  
订货代码: MG



1/4NPT  
按针对US标准圆锥管  
螺纹NPT的公称尺寸  
订货代码: NB

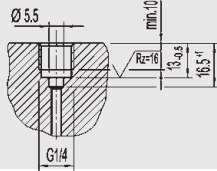


1/2NPT  
按针对US标准圆锥管  
螺纹NPT的公称尺寸  
订货代码: ND

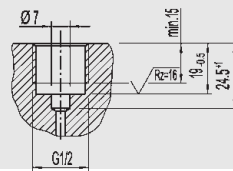


### EN 837型 (带标准接口)

EN 837 G1/4  
订货代码:  
GB, RE

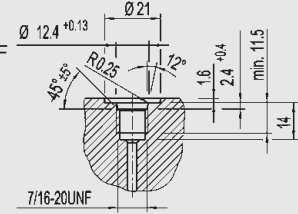


EN 837 G1/2  
订货代码:  
GD, RB



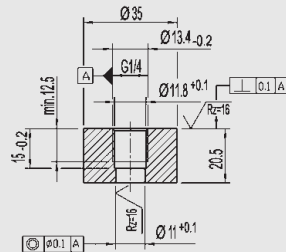
### SAE J 514 标准型

SAE J 514 7/16-20 UNF  
订货代码: UA

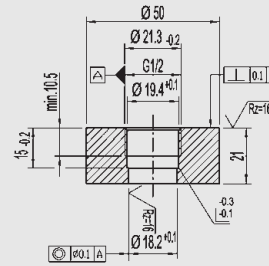


## 压力连接凿孔, 平膜型 (威卡特有)

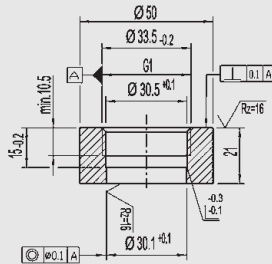
G1/4 \*)  
(带O-型圈)  
订货代码: 88



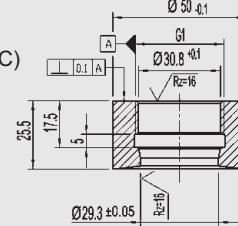
G1/2 \*) \*\*)   
(带O-型圈)  
订货代码: 86   
订购编号: 1192299



G1 \*) \*\*)   
(带O-型圈)  
订货代码: 85   
订购编号: 1192264   
(金属密封箍)  
订货代码: 87   
订购编号: 1524380



G1 EHEDG 1) \*) \*\*)   
订货代码: 83   
订货代码: 84 (高达150 °C)   
订购编号: 2166011



\*) 客户所提供的螺纹孔要在退渣之后切割

\*\*) 威卡也可提供焊接插座

1) 欧洲卫生仪器设计协会

威卡力争将螺纹信息实时更新, 螺纹孔的制造工艺和标准均为最新。

上述仪器仪表的设计, 尺寸大小及材质均适合当今技术状况。



威卡自动化仪表(苏州)有限公司  
威卡国际贸易(上海)有限公司  
电话: (+86) 512 68788000  
传真: (+86) 512 68780300  
邮箱: [info@wika.cn](mailto:info@wika.cn)  
[www.wika.com.cn](http://www.wika.com.cn)